

KB SMOKE 5.5 R: Der innovative Rauchwarnmelder für höchste Sicherheitsansprüche

KALO

einfach persönlicher.

Der neue KB SMOKE 5.5 R bietet mit seiner innovativen Funktechnologie und der Einbindung in das KALO Funksystem – mit regelmäßigem Funktionstest analog DIN 14676 – einen optimalen Komfort und größtmögliche Sicherheit für die Wohnungsnutzer, sowie höchste Effizienz für Ihr Liegenschaftsmanagement.

Wirtschaftlich durch Ferninspektion

Ersparen Sie Ihren Nutzern und Mietern zukünftig den jährlichen Prüftermin vor Ort in der Wohnung. Der regelmäßige Funktionstest prüft verschiedenste Parameter und übermittelt die Ergebnisse per Funk direkt an KALO. Folgende Parameter werden dabei automatisch kontrolliert:

- » Umfeldprüfung
- » Raucheintrittsüberwachung
- » Signalgeberüberwachung
- » Batteriestatus
- » Demontageerkennung

Produktleistungsmerkmale

- » Optisches Detektionsverfahren zur sicheren Erkennung von Bränden
- » Sensorik zur Erkennung von Einrichtungsgegenständen innerhalb eines Umkreises von 50 cm, die den Raucheintritt behindern können
- » Fest integrierte, nicht entnehmbare 10-Jahres-Batterie*
- » Modernes Design mit Ø 123 mm und nur 46 mm Höhe
- » Einfache Einbindung in das KALO Funksystem
- » Verständliche Kontrollanzeigen zur Erkennung der Funktionsfähigkeit

Ihre Vorteile

- » Im normalen Betriebszustand keine Lichtsignale und Verzögerung der Ausgabe von nicht sicherheitsrelevanten akustischen Störsignalen in der Nacht
- » Testknopf auch zur Stummschaltung von Täuschungsalarmen
- » Lauter Alarmgeber mit mind. 85 dB(A)
- » Höchstmaß an Sicherheit durch doppelte Prüfung des Raucheintritts mittels optischer Überwachung sowie die Ultraschallabtastung des Umfelds
- » Langjährige Zuverlässigkeit durch aktive Verschmutzungskompensation
- » Selbstüberwachung mit Störungsanzeige
- » CE gemäß Bauproduktenrichtlinie
- » Keine Terminabsprachen mehr nötig, da die Wohnungen nicht mehr betreten werden müssen. Dies bedeutet weniger Verwaltungsaufwand und mehr Zeit für das Kerngeschäft



KALO ist Mitglied der bundesweiten Initiative



Mit 10 Jahres-Batterie*

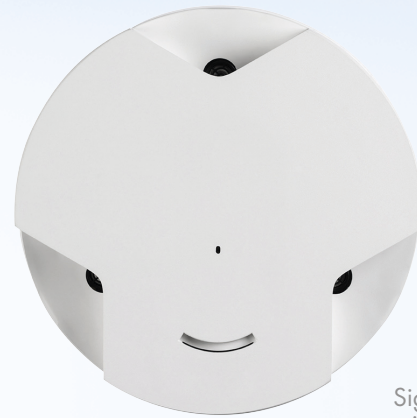
Rauchwarnmelder
KB SMOKE 5.5 R

* bei Mietgeräten in Kombination mit einem Wartungsvertrag mit KALO

KB SMOKE 5.5 R: Mehr Nutzen für Vermieter und Verwalter

Technische Daten	KB SMOKE 5.5 R
Spannungsversorgung	3V Lithium Batterie
Batterielebensdauer	10 Jahre + Reserve, bei bestimmungsgemäßer Verwendung
Sensortyp	Streulicht
Betriebumgebungstemperatur kurzzeitig	10°C bis +55°C -10°C bis +60°C
Lagertemperatur	-10°C bis +60°C
Akustischer Alarm	min. 85dB(A) in 3 Meter Entfernung
Akustisches Signal bei Fehler oder Test	min. 75dB(A) in 3 Meter Entfernung
Farbe	weiß
Abmessung	46mm / 123mm
Gewicht	220g
Montage	Bohren/Dübeln
Schutzart nach DIN 60529	IP 32
CE nach	EN14604
Einbau, Betrieb und Instandhaltung gemäß DIN 14676	Regelmäßiger Funktionstest <ul style="list-style-type: none"> » Umfeldprüfung per Ultraschall; doppelte Raucheintrittsüberwachung » Eintritt Gehäuse; Eintritt Rauchkammer » Prüfung: Alarm-Signalgeber; Batteriestatus; Demontage » Funkübertragung des Prüfergebnisses mit Auswertung und Einleitung ggf. notwendiger Wartungsmaßnahmen
Funkspezifikation	
Funk Protokoll	EN 13757-3 / EN 13757-4 wireless M-Bus
Betriebsart	C1 Mode
Frequenz Funkmodul	868 MHz Band
Transceiverkenngrößen	Sendeleistung: max. 14 dBm
Übertragungsverfahren	undirektional

Der Sensor erkennt Einrichtungsgegenstände im Umkreis von 50 cm um den Rauchwarnmelder, die den Raucheintritt behindern könnten



Signalgeber mit mind. 85 dB(A)

KB SMOKE 5.5 R – geprüfte Sicherheit.

Der KB Smoke 5.5 ist zugelassen für den Einsatzbereich gemäß Anwendungsnorm DIN 14676, die die Planung, den Einbau, den Betrieb und die Instandhaltung der Rauchwarnmelder regelt.

Er ist zugelassen nach Gerätenorm EN 14604 sowie geprüft und zertifiziert durch das unabhängige und notifizierte Prüfinstitut KRIWAN Testzentrum.



KALO)
einfach persönlicher.

KALORIMETA GmbH
Heidenkampsweg 40
20097 Hamburg
Tel. 040 – 237 75 - 0
Fax 040 – 237 75 - 555
info@kalo.de
www.kalo.de